

ຫຼັກການຈັດອົງປະກອບ

ARTWORK

ເພື່ອການນຳສະເໜີວຽກໃຫ້ໜ້າສົນໃຈ

Community of Practics



ARTWORK

ແມ່ນງານສິລະປະທີ່ເກີດຈາກການອອກແບບ ບໍ່ວ່າຈະເປັນຮູບແຕ້ມທີ່ມາຈາກ
ການແຕ້ມດ້ວຍມື ຫຼື ພາບຈາກການໃຊ້ທັກສະດ້ານກາຟຟິກດີໄຊນ໌ ເຊັ່ນ:

Banner, Poster, Brochure...





ອົງປະກອບໃນການອອກແບບ

Element Of Design



ອົງປະກອບ

1. ເສັ້ນ (Line)

2. ຮູບຮ່າງ (Shape)

3. ຮູບຊົງ (Form)

4. ນໍ້າໜັກ (Value)

5. ພື້ນຜິວ (Texture)

6. ສີ (Color)

7. ຕົວອັກສອນ (Typography)

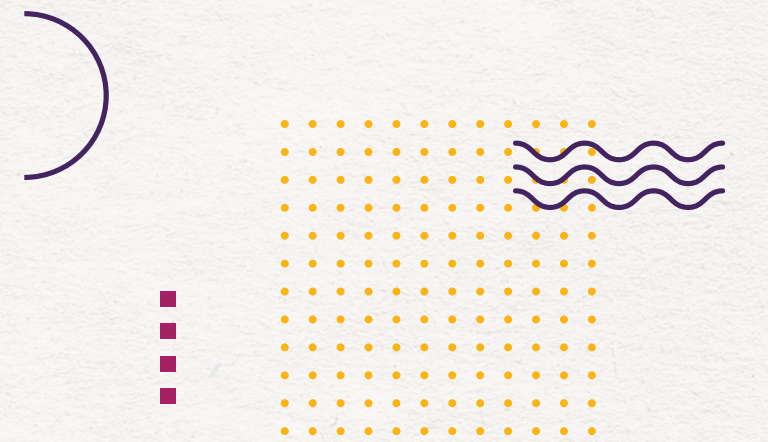
8. ການຈັດອົງປະກອບ (Composition)



LINE

ເສັ້ນເກີດຈາກການທີ່ເອົາຫຼາຍຈຸດຕໍ່ເນື່ອງກັນຈົນ
ກາຍເປັນເສັ້ນຮູບຊົງຕ່າງໆຂຶ້ນ ເຊິ່ງຮູບຊົງຂອງ
ມັນຈະສື່ເຖິງຄວາມໝາຍທີ່ມັນຕ້ອງການສື່ອອກ
ໄປແຕກຕ່າງກັນເຊັ່ນ:

- ເສັ້ນຊື່ແນວນອນ: ຮູ້ສຶກລຽງພຽງ
- ເສັ້ນຊື່ແນວຕັ້ງ: ຮູ້ສຶກແຂງແຮງ, ໝັ້ນຄົງ
- ເສັ້ນຫງ່ຽງ: ຮູ້ສຶກບໍ່ໝັ້ນຄົງ
- ເສັ້ນໂຄ້ງ: ຮູ້ສຶກອ່ອນຊ້ອຍ, ມີການເຄື່ອນໄຫວ
- ເສັ້ນໂຄ້ງກັ້ນຫອຍ: ການເຄື່ອນໄຫວບໍ່ສິ້ນສຸດ
- ເສັ້ນຊິກແຊັກ: ຮູ້ສຶກມີຄວາມອັນຕະລາຍ



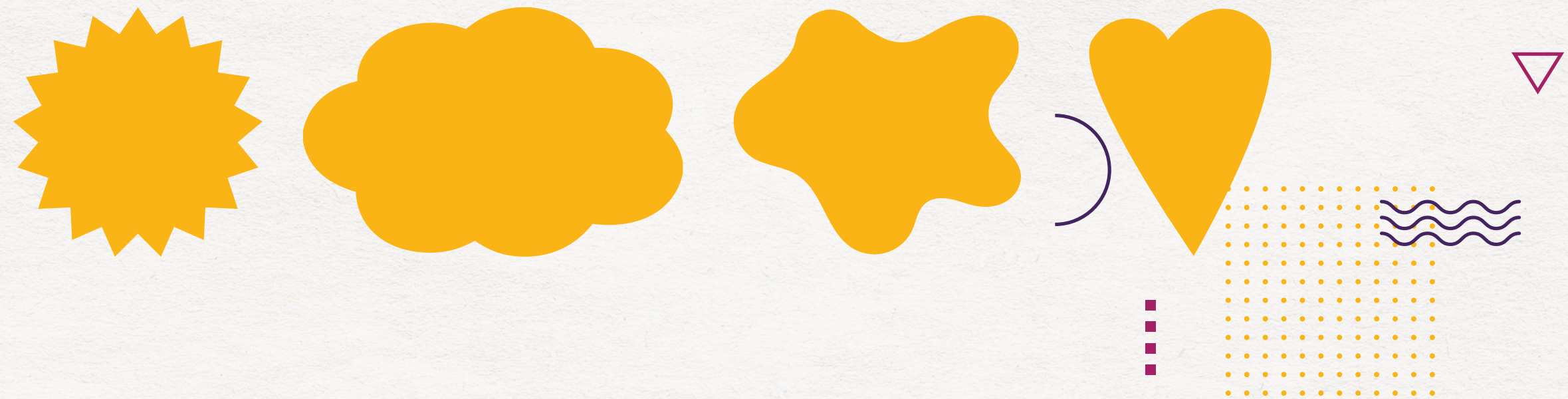
SHAPE

ເປັນອົງປະກອບທີ່ປະກອບສ້າງຂຶ້ນຈາກເສັ້ນທີ່
ປະກອບເຂົ້າກັນໃຫ້ກາຍເປັນຮູບຊົງແບບ **2** ມິຕິ
ມີຄວາມກວ້າງແລະຍາວ ເຊິ່ງແບ່ງເປັນ **2** ແບບ:

- ຮູບຊົງທີ່ພົບເຫັນທົ່ວໄປແບບເລຂາຄະນິດ

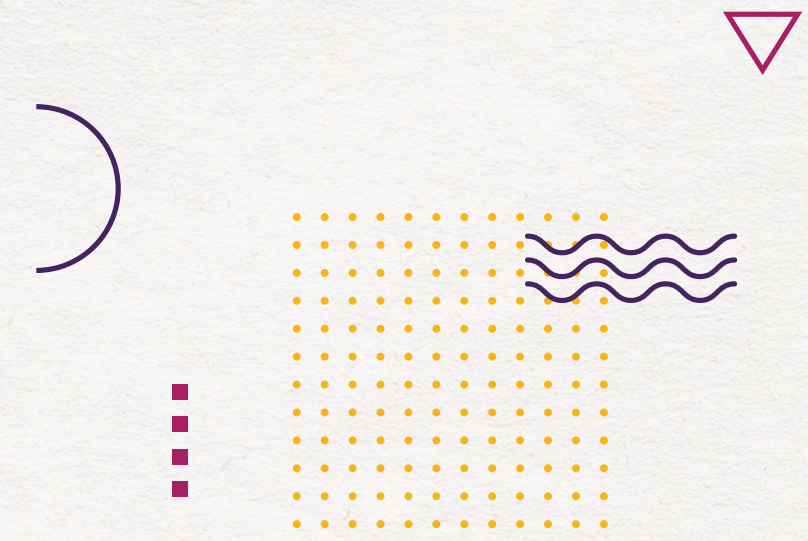
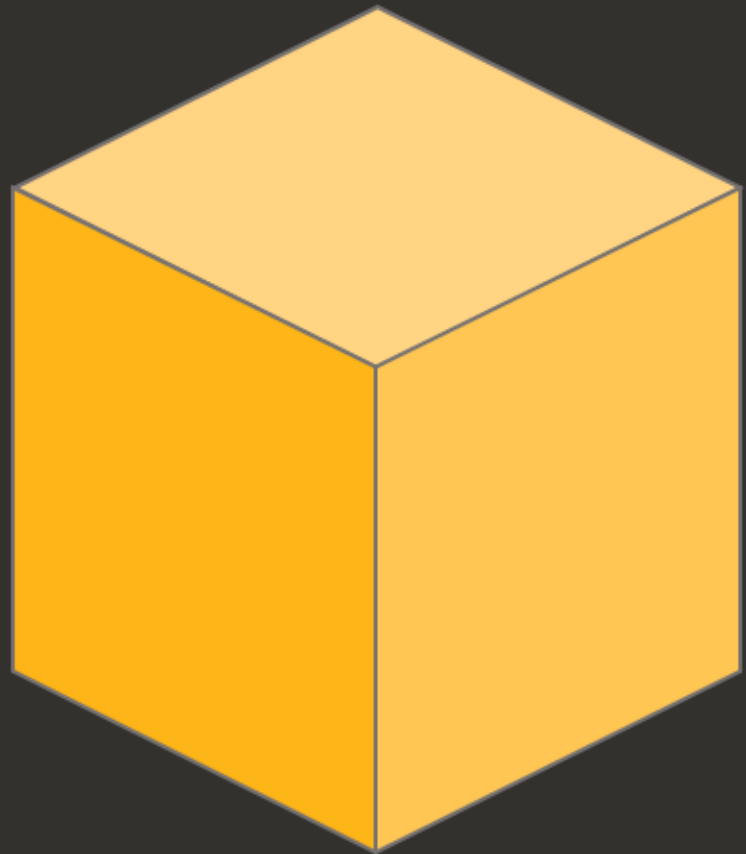
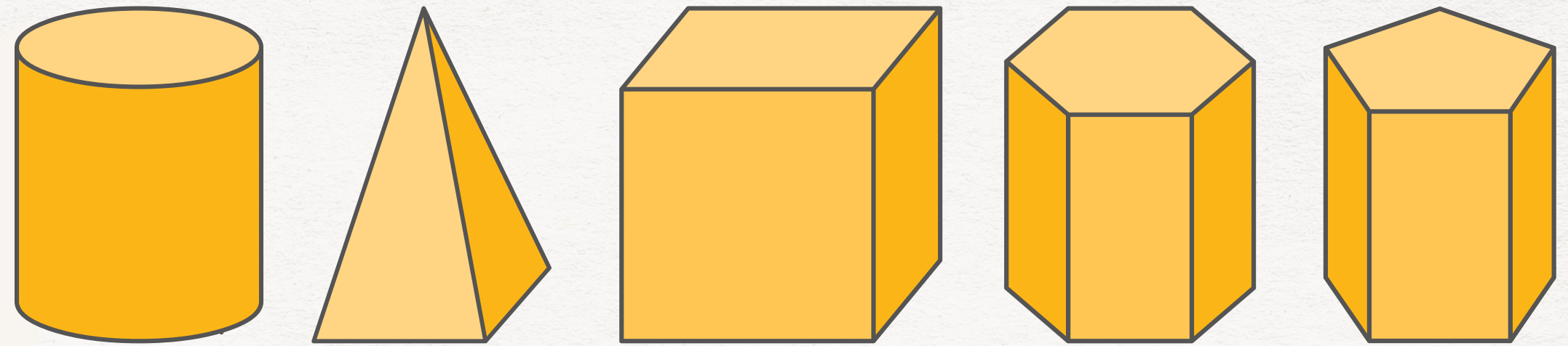


- ຮູບຊົງແບບອິດສະຫຼະ(**Freeform**)ສື່ຄວາມ
ໝາຍພິເສດ



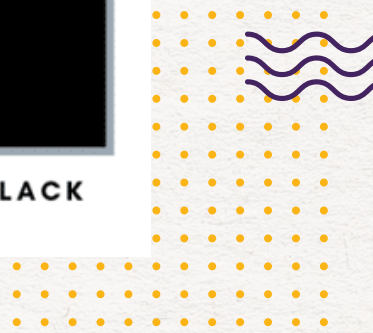
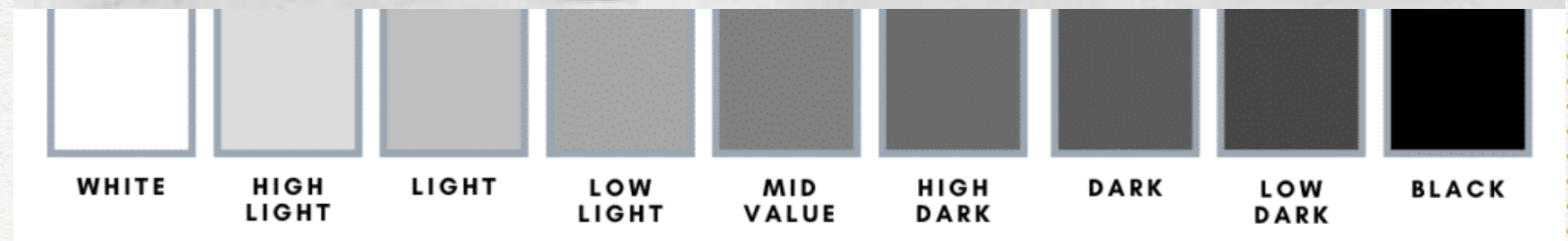
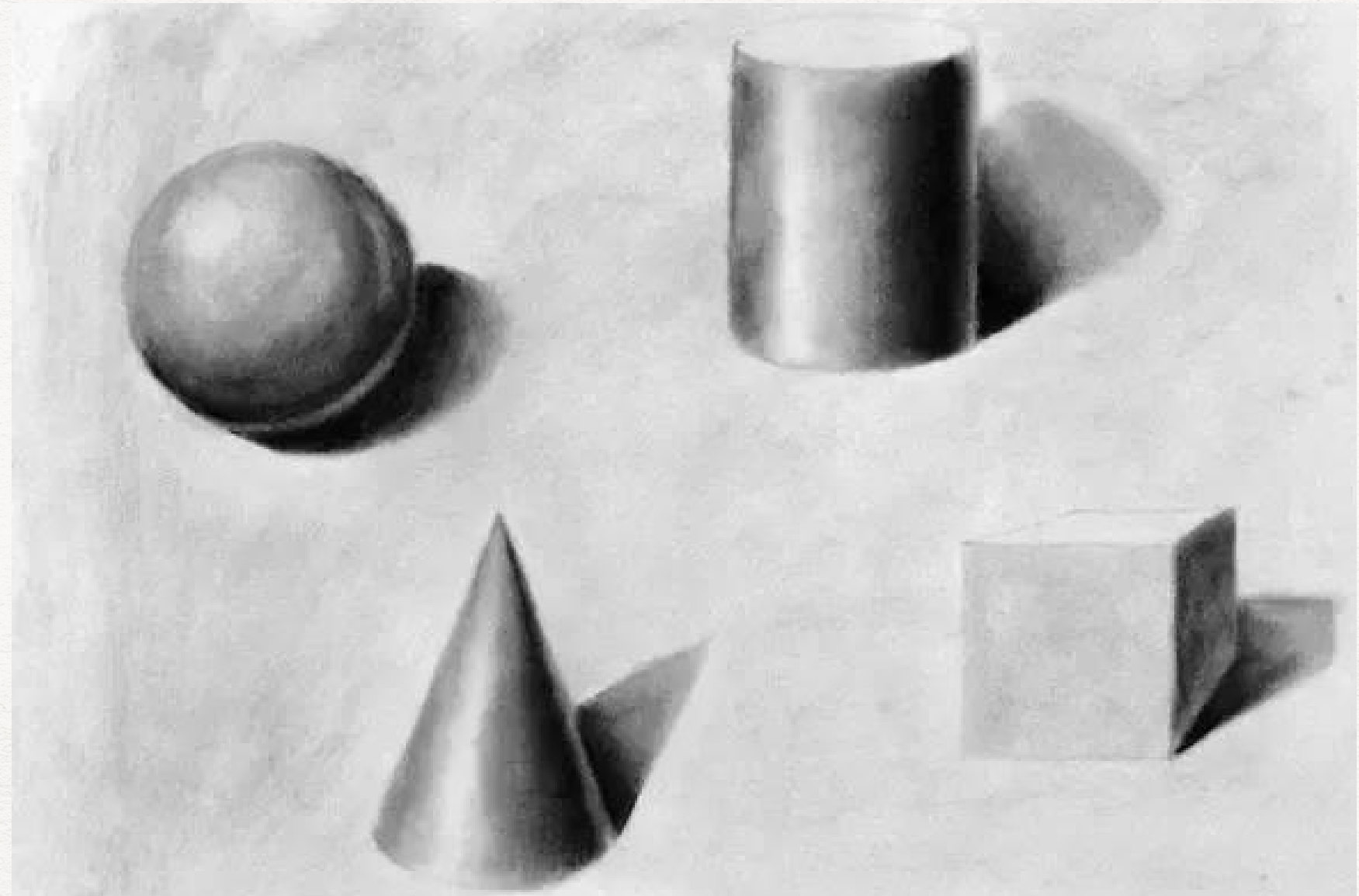
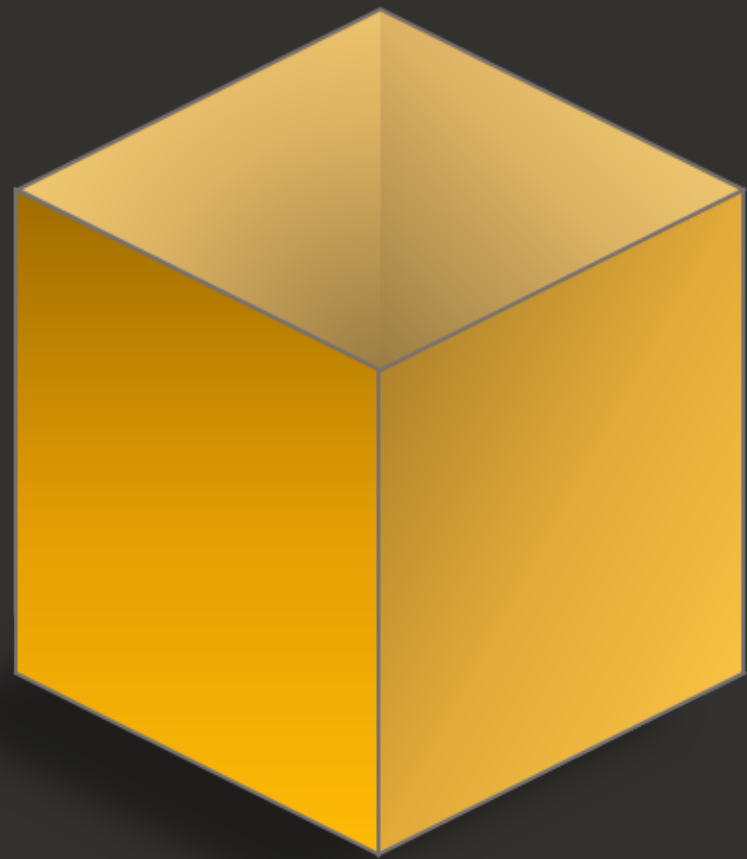
FORM

ເປັນອົງປະກອບຕໍ່ເນື່ອງຈາກຮູບຊົງທີ່ເຮັດໃຫ້ມີ
ມິຕິເພີ່ມຂຶ້ນມາດ້ວຍການໃຊ້ເສັ້ນຫຼືສີ ເຮັດໃຫ້ມີ
ຮູບຊົງແບບ **3** ມິຕິມີຄວາມເລິກ-ໜາເຂົ້າມາ



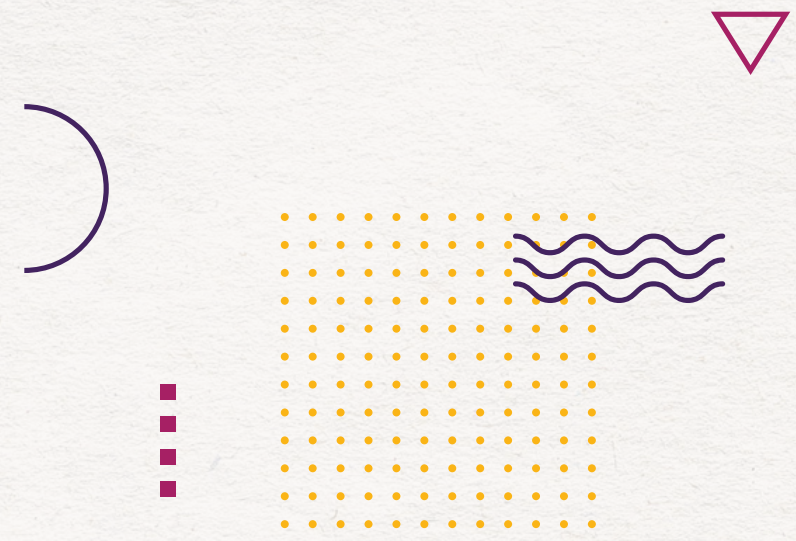
VALUE

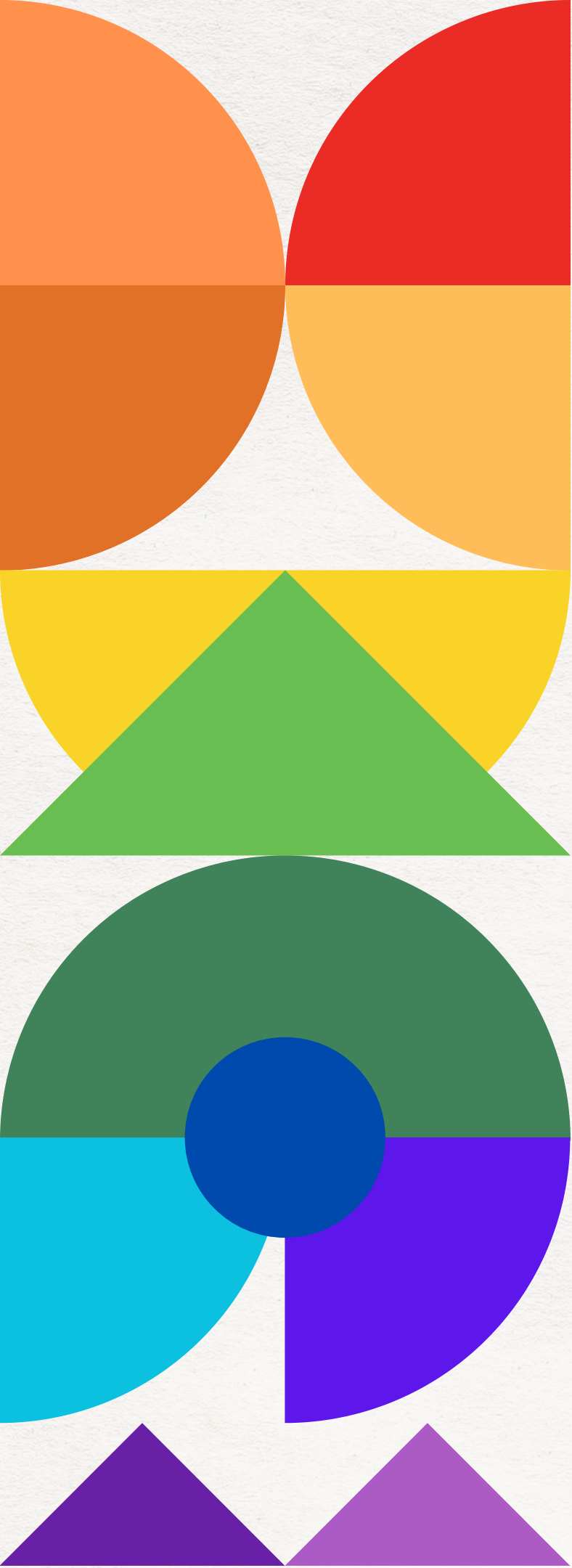
ເປັນສ່ວນເສີມທີ່ເຮັດໃຫ້ເບິ່ງອອກວ່າຮູບຊົງມີ
ນ້ຳໜັກຂະໜາດໃດໂດຍເກີດຈາກການເພີ່ມສີ
ຂອງແສງເງົາໃສ່ຮູບຊົງນັ້ນໆ



TEXTURE

ໃນການອອກແບບ **Artwork** ໃດໜຶ່ງໃນບາງ
ຄັ້ງການນຳເອົາພື້ນຜິວ(**Texture**)ມາເປັນ
ອົງປະກອບທີ່ຊ່ວຍເຮັດໃຫ້ຮູບຊົງມີຄວາມຮູ້ສຶກ
ທີ່ສາມາດຈັບຕ້ອງໄດ້ ແລະ ຊັດເຈນຍິ່ງຂຶ້ນ





ສິໃນການອອກແບບ Color

ສິໃນການເຮັດ **Artwork** ເປັນອົງປະກອບທີ່ສໍາຄັນ ເພາະ
ການເລືອກໃຊ້ສີທີ່ເໝາະສົມເປັນການສື່ໃຫ້ເຫັນເຖິງປະເພດ
ແລະ ອາລົມຂອງຊື່ນງານນັ້ນໆ

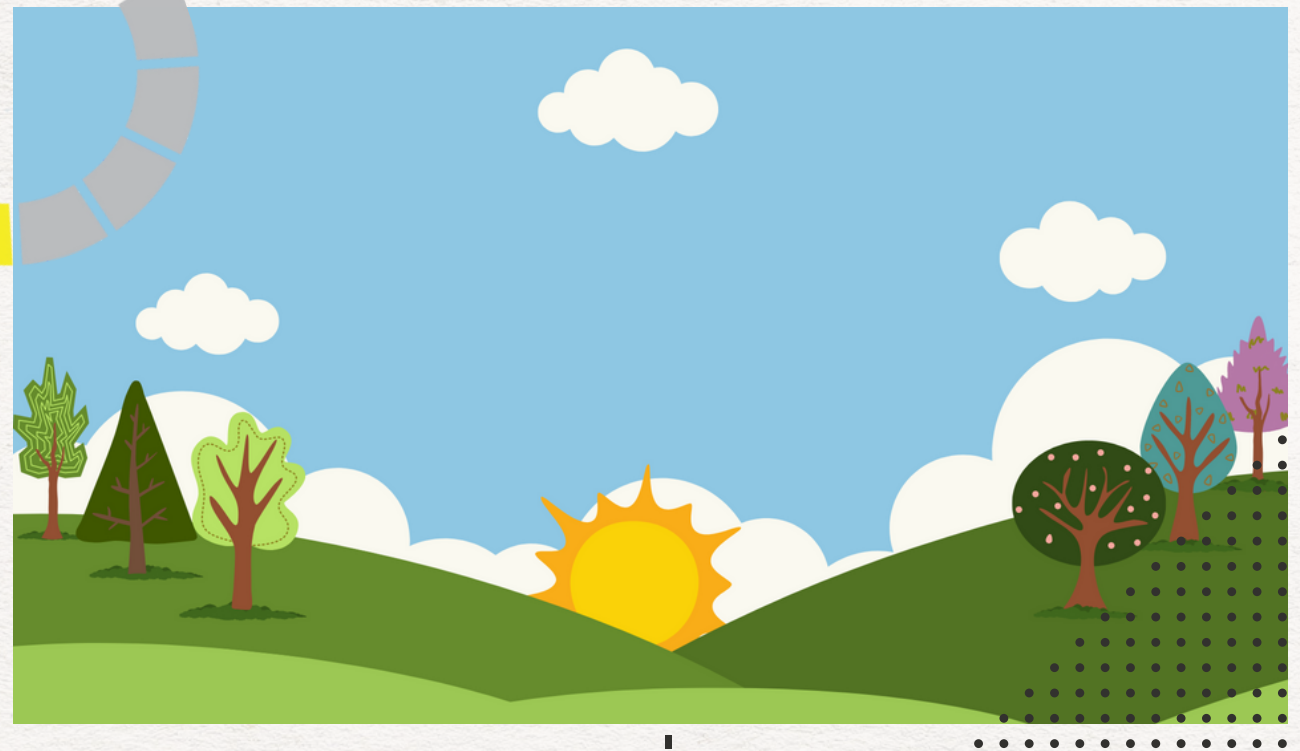


COLOR

ສີສ້າງຄວາມຮູ້ສຶກຂອງຕົວມັນເອງເມື່ອນຳມາໃຊ້ຮ່ວມກັນເຮົາສາມາດແບ່ງອອກ
ເປັນ **2** ແບບຄື: ສີໂທນຮ້ອນ, ສີໂທນເຢັນ(ສີເຫຼືອງ ແລະ ສີມ່ວງ ສາມາດຈັບ
ກຸ່ມໄດ້ຢ່າງກົມກືນທັງໂທນຮ້ອນ-ເຢັນ)



COOL Tone Color



ໃຫ້ຄວາມຮູ້ສຶກ ສົດຊື່ນ, ເຢັນສະບາຍຕາ



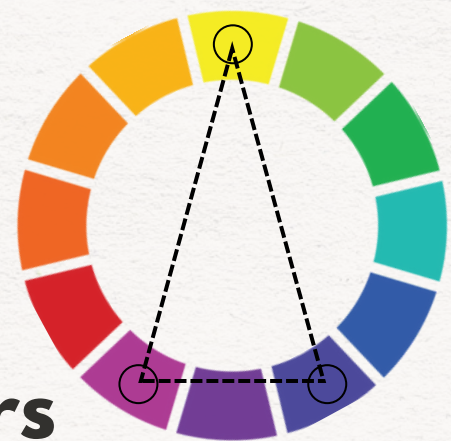
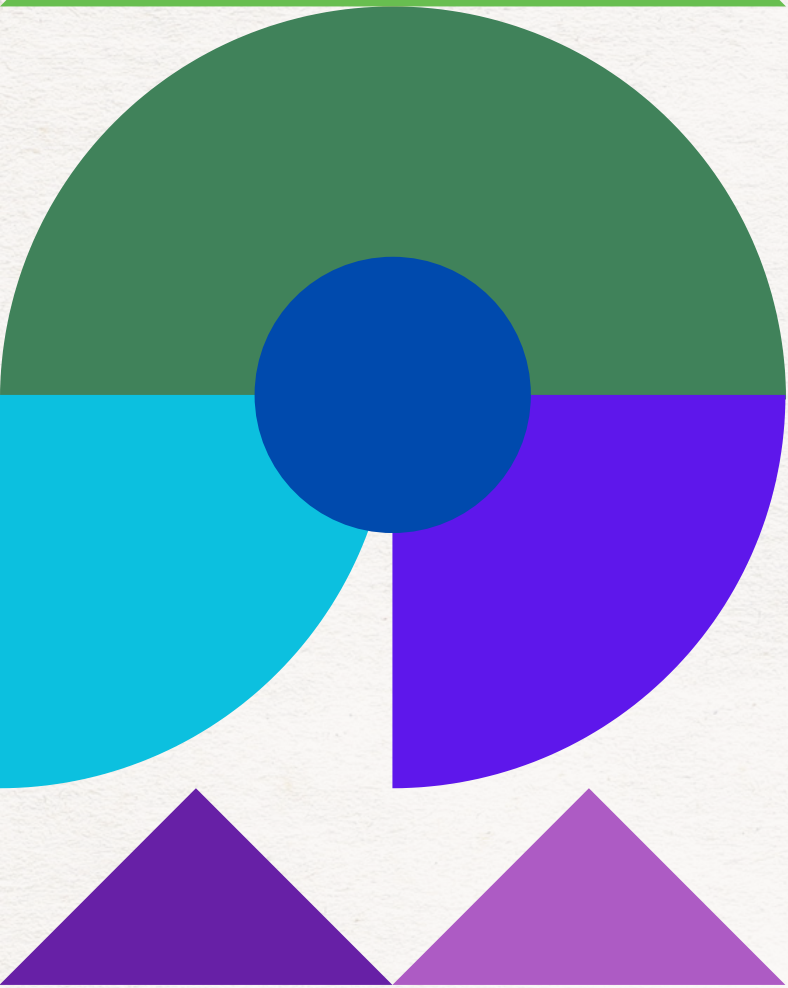
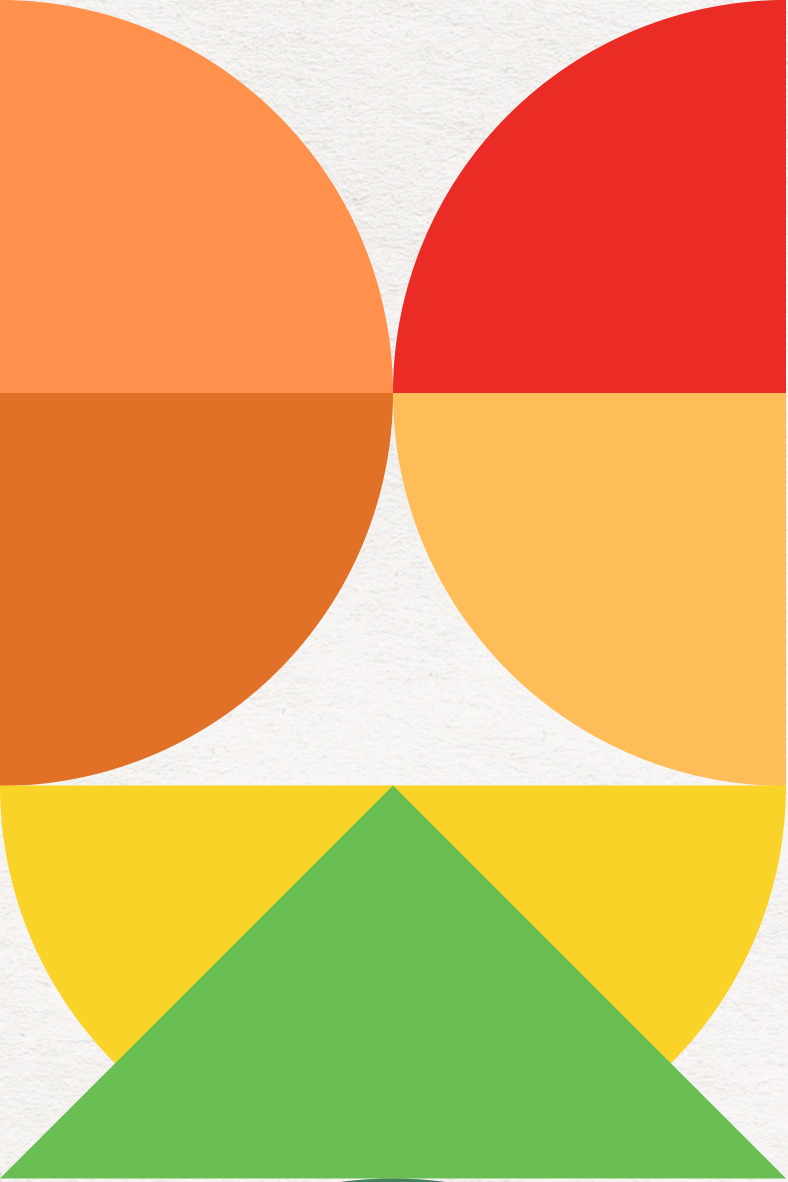
WARM Tone Color



ໃຫ້ຄວາມຮູ້ສຶກ ອົບອຸ່ນ, ຮຸນແຮງ



ການນຳໃຊ້ສີ



Triad Colors

ໃຊ້ສາມສີທີ່ມີໄລຍະຫ່າງ ກົງຂ້າມກັນ

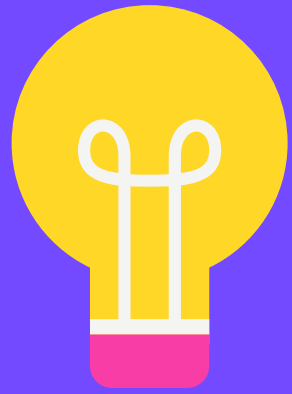


Analogic Colors

ໃຊ້ສາມສີໃກ້ຄຽງກັນ

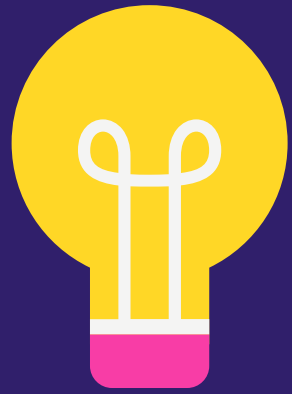


SARAH TITUS



Link and Learn

Community of Practics



Link and Learn

Community of Practics



ຕົວອັກສອນ

Typography

ຕົວອັກສອນ ຫຼື **Font** ເປັນສ່ວນເສີມທີ່ສາມາດບົ່ງບອກ
ຮູບແບບຂອງເນື້ອຫາຕ່າງໆທີ່ເຮົາຢາກສົ່ງອອກມາໃນ
Artwork ທີ່ເຮັດອອກມາໄດ້



ຮູບແບບຕົວອັກສອນ

SERIF Font: ເປັນລະບຽບ, ເປັນທາງການ ເໝາະສຳລັບການເຮັດສິ່ງພິມ
ທາງການ, ໜັງສືພິມ, ໜັງສືວິຊາການ

 SERIF

The word "SERIF" is displayed in a classic serif font. Each letter has small horizontal and vertical strokes (serifs) at the top and bottom, giving it a formal and traditional appearance. To the left of the word is a decorative graphic of a grid of dots forming a right-pointing arrow.

SANS SERIF Font: ອ່ານງ່າຍສະບາຍຕາ, ທັນສະໄໝ ເໝາະສຳລັບການ
ເຮັດສິ່ງອອນໄລນ໌ໃນພື້ນທີ່ຂະໜາດນ້ອຍ, ເວັບໄຊທ໌, ງານບໍ່ທາງການ

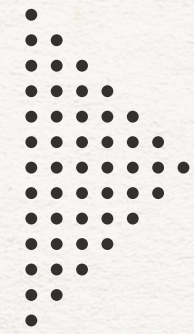
 SANS SERIF

The words "SANS SERIF" are displayed in a clean, modern sans-serif font. The letters are uniform in thickness and lack the decorative serifs of the previous font. To the left of the words is a decorative graphic of a grid of dots forming a right-pointing arrow.



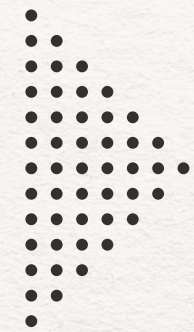
ຮູບແບບຕົວອັກສອນ

Script: ຂໍ້ຄວາມຄືລາຍມືຂີດຂຽນມີຄວາມເປັນກັນເອງ, ບໍ່ເປັນທາງການ



Script

FANCY: ສໍາລັບງານທີ່ຕ້ອງການສະແດງເຖິງຄວາມຊັດເຈນຂອງວຽກນັ້ນໆ



FANCY



LOVE

LOVE

LOVE

LOVE

Serif

Sans Serif

Sans Serif

Serif

Serif

Sans Serif

FANCY

Sans Serif

COMPOSITION

ການຈັດອົງປະກອບ

ການຈັດອົງປະກອບທີ່ດີຈະເຮັດໃຫ້
Artwork ເປັນລະບຽບ, ມີຈຸດ
ເດັ່ນຊັດເຈນ, ສາມາດດຶງດູດ ແລະ
ສົ່ງຄວາມໝາຍໄດ້ຕາມເປົ້າໝາຍ

COMPOSITION

ການຈັດອົງປະກອບ

ການຈັດອົງປະກອບທີ່ດີຈະເຮັດໃຫ້
Artwork ເປັນລະບຽບ, ມີຈຸດ
ເດັ່ນຊັດເຈນ, ສາມາດດຶງດູດ ແລະ
ສົ່ງຄວາມໝາຍໄດ້ຕາມເປົ້າໝາຍ

ALIGNMENT

ການຈັດລຽງຕໍາແໜ່ງອົງປະກອບແບບເປັນລໍາດັບ

ຈັດໃຫ້ອ່ານງ່າຍສະບາຍຕາຮູ້ໄດ້ທັນທີວ່າຈະຕ້ອງເລີ່ມອ່ານແຕ່
ບ່ອນໃດກ່ອນມີທິດທາງການເບິ່ງເຫັນໄດ້ຢ່າງຊັດເຈນ

S

space

P

space

A

space

C

space

E

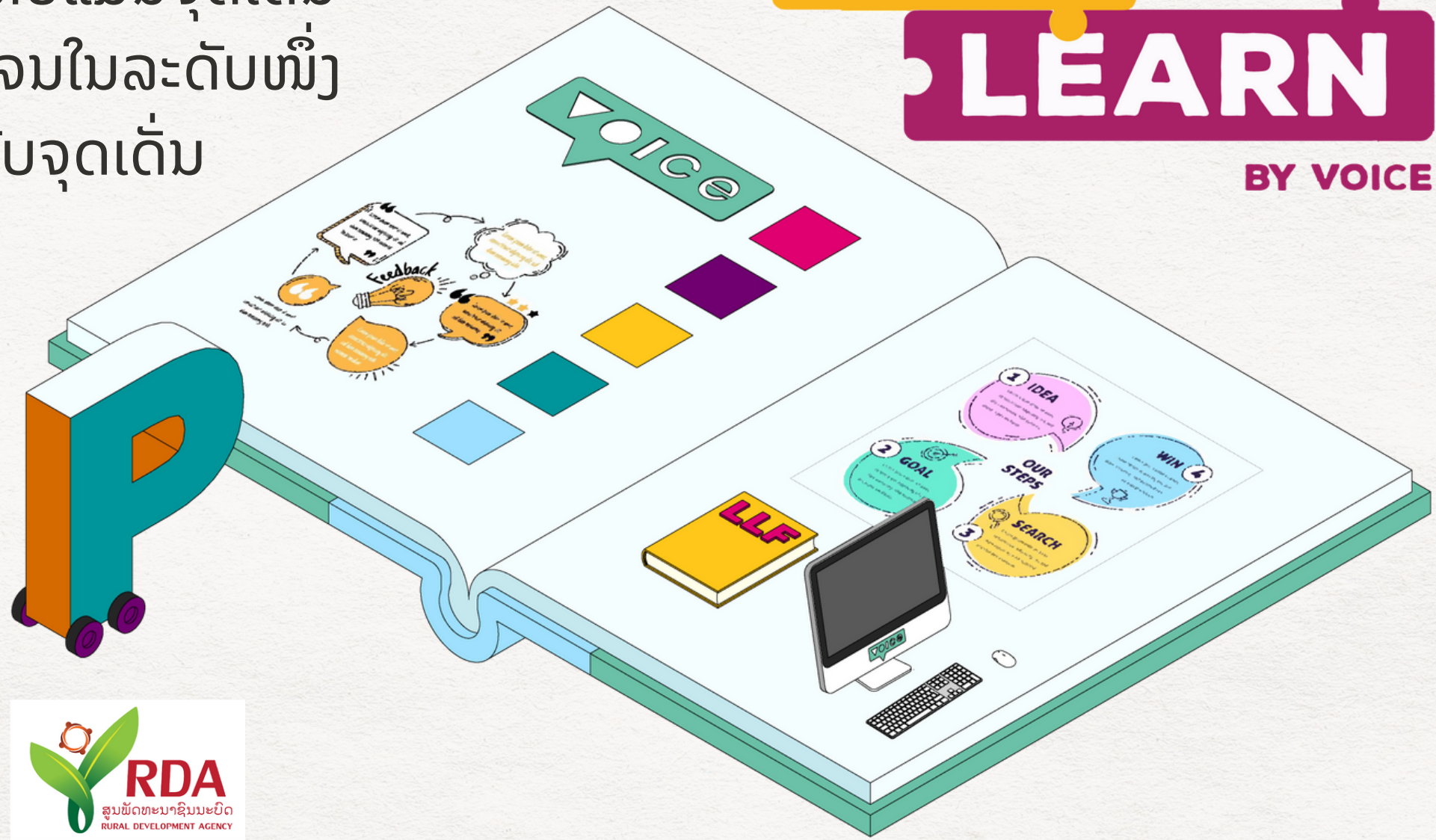
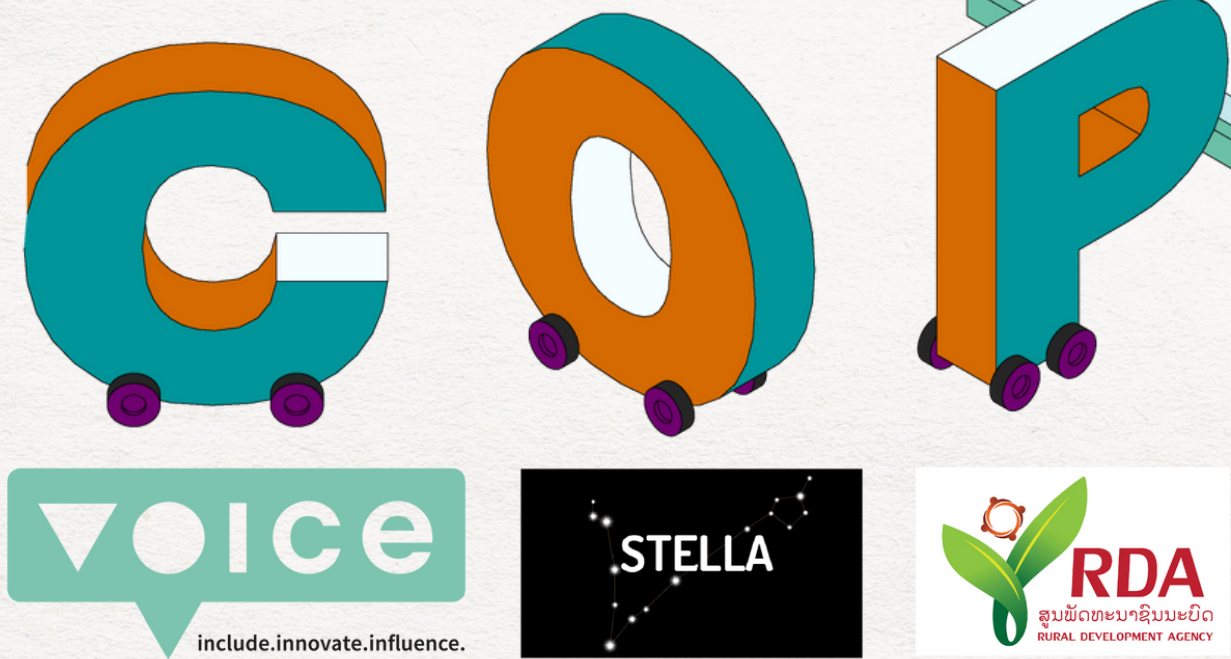
space

PROPORTION

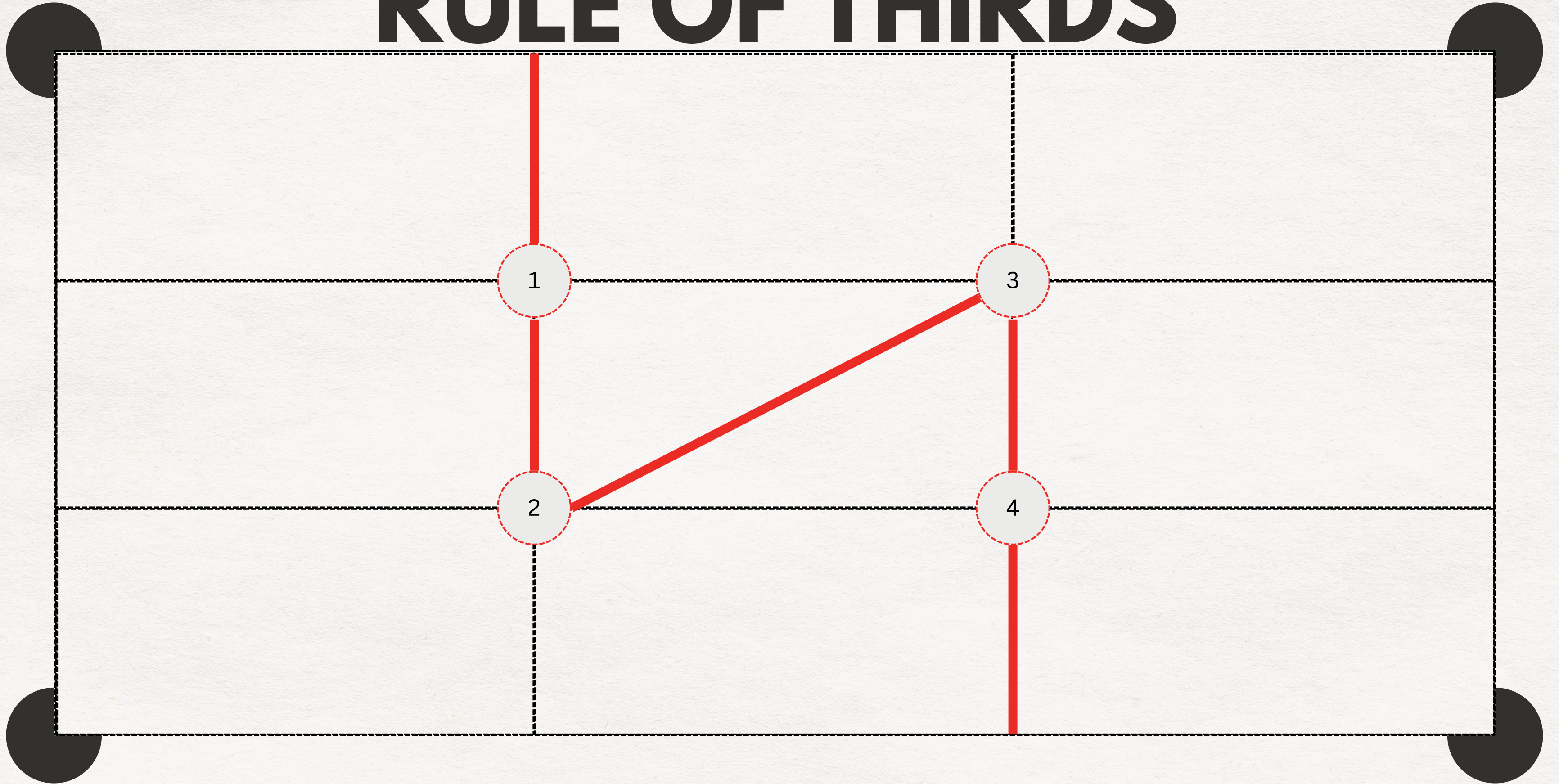
ສັດສ່ວນຂອງອົງປະກອບ

ສັດສ່ວນຂອງອົງປະກອບອື່ນ ທີ່ບໍ່ແມ່ນຈຸດເດັ່ນ
ຄວນມີຄວາມແຕກຕ່າງຢ່າງຊັດເຈນໃນລະດັບໜຶ່ງ
ຈຶ່ງຈະເພີ່ມຄວາມໜ້າສົນໃຈໃຫ້ກັບຈຸດເດັ່ນ

LINK & **LEARN**
BY VOICE



RULE OF THIRDS



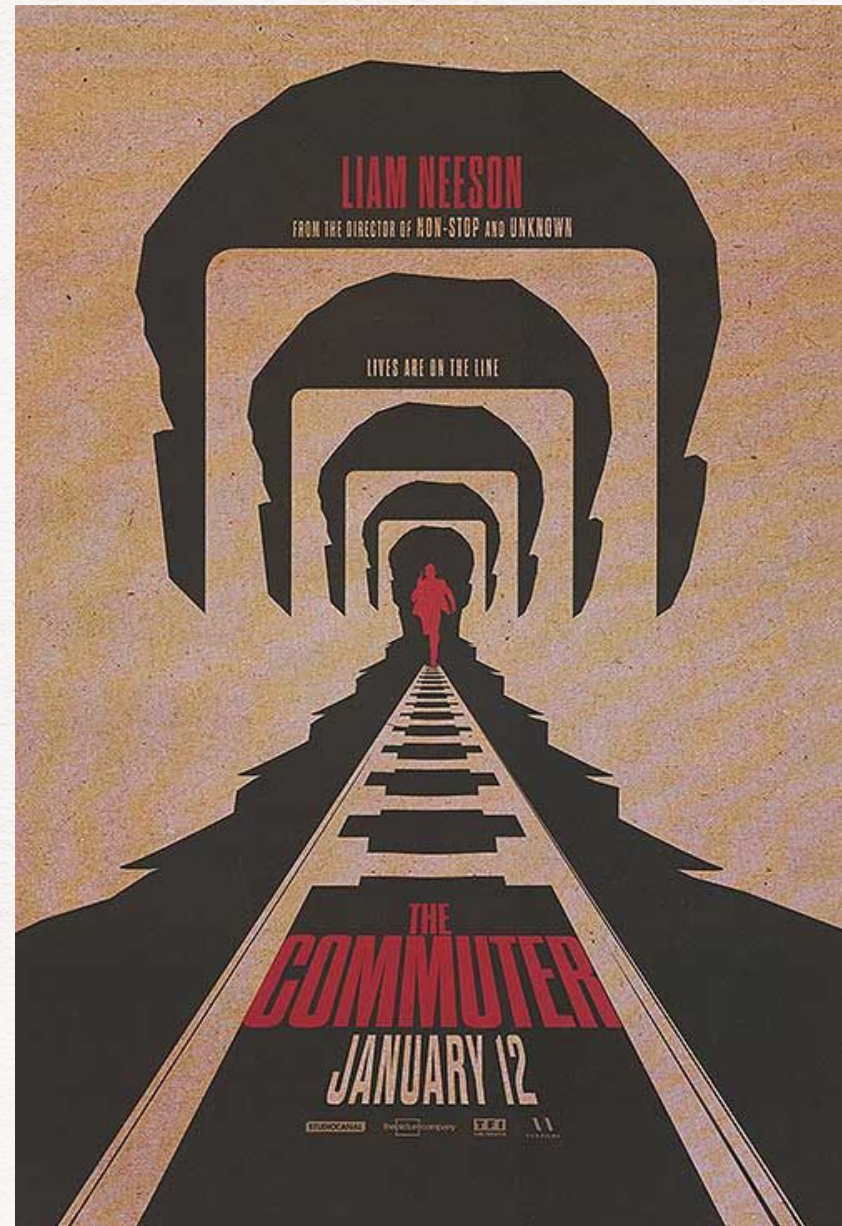
ຮູບແບບການຈັດອົງປະກອບ UNITY

ອົງປະກອບທີ່ສື່ຄວາມໝາຍໄປໃນທິດທາງດຽວກັນ



ຮູບແບບການຈັດອົງປະກອບ BALANCE

ຮູບຊົງຄືກັນທັງຊ້າຍຂວາ



ບໍ່ເທົ່າກັນແຕ່ທ່ວງໝັກກັນດ້ວຍ
ອົງປະກອບທາງສີ, ຮູບຊົງ

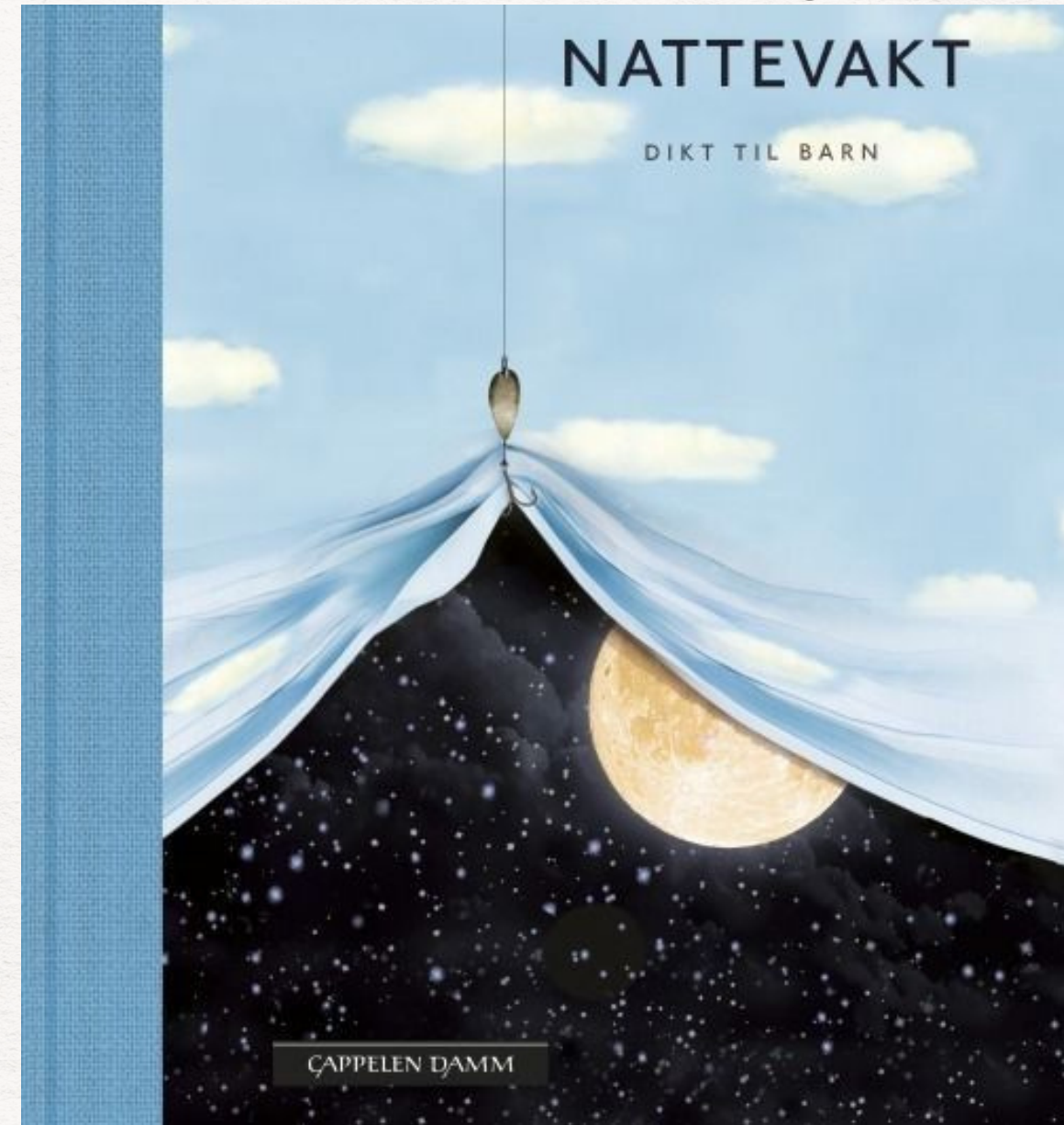


IMAGE SIZES

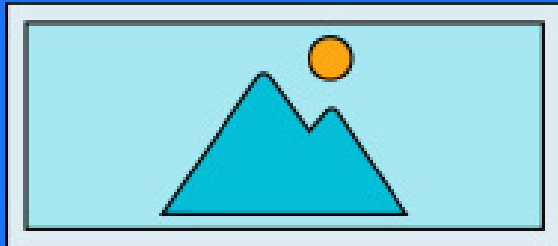
Facebook Image Sizes



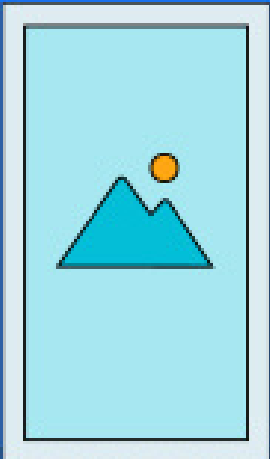
Profile picture
170 x 170



Cover Photo
851 x 315

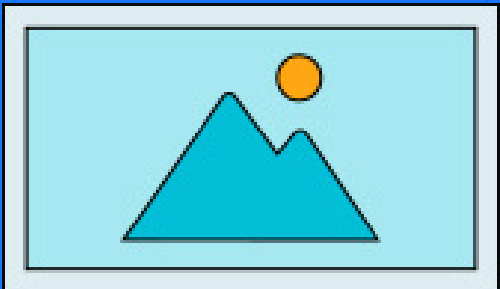


Stories
1080 x 1920

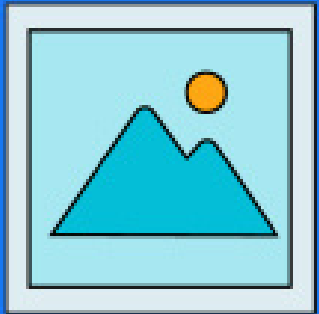


Feed Posts

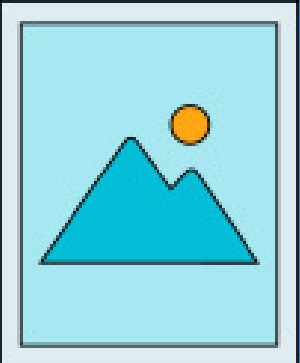
Landscape
1080 x 566



Square
1080 x 1080



Portrait
1080 x 1350



SOFTWARE



ILLUSTRATOR



PHOTOSHOP



CANVA