

អ្នកស្រឡាញ់ភេទដូចគ្នា (LGBTIQ+)

ក្នុងប្រទេសកម្ពុជា

គុយ ធីតា, #LovesDiversity

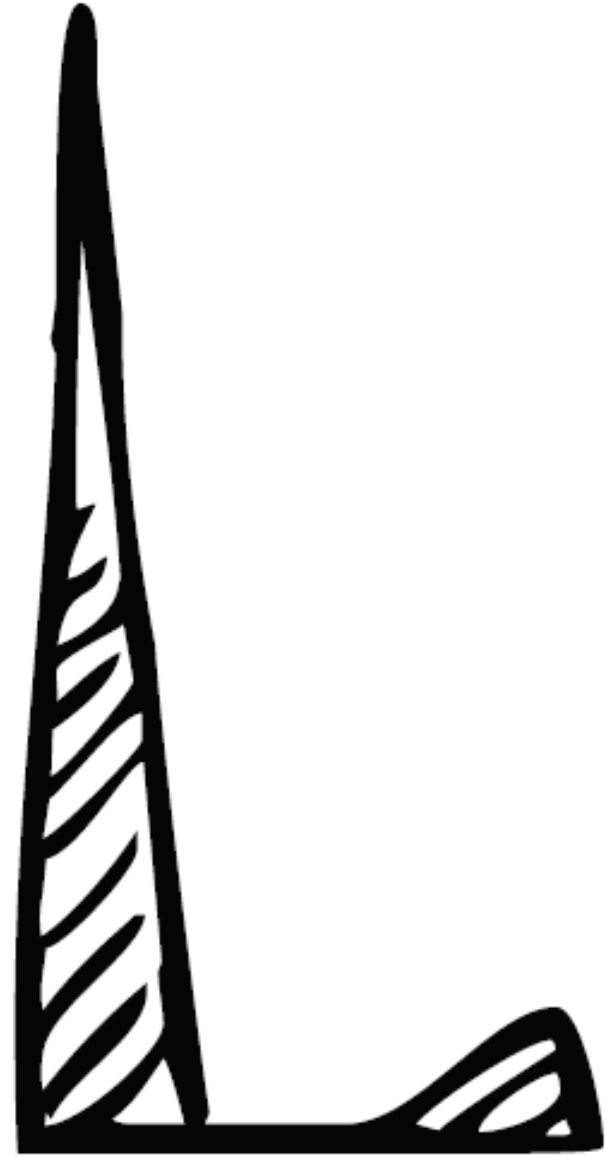
08 December, 2021



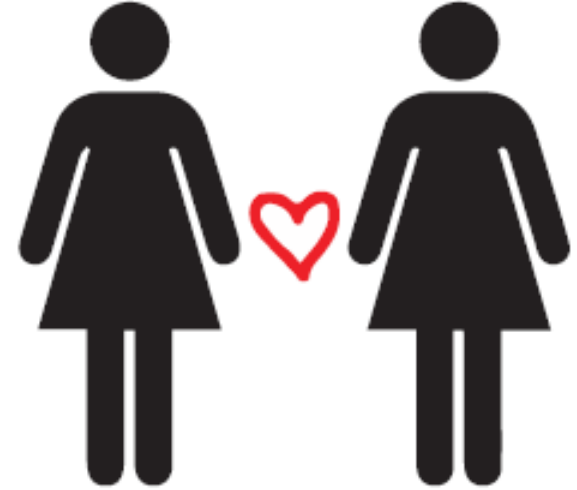
អ្នកស្រឡាញ់ភេទដូចគ្នា

LGBTIQ+

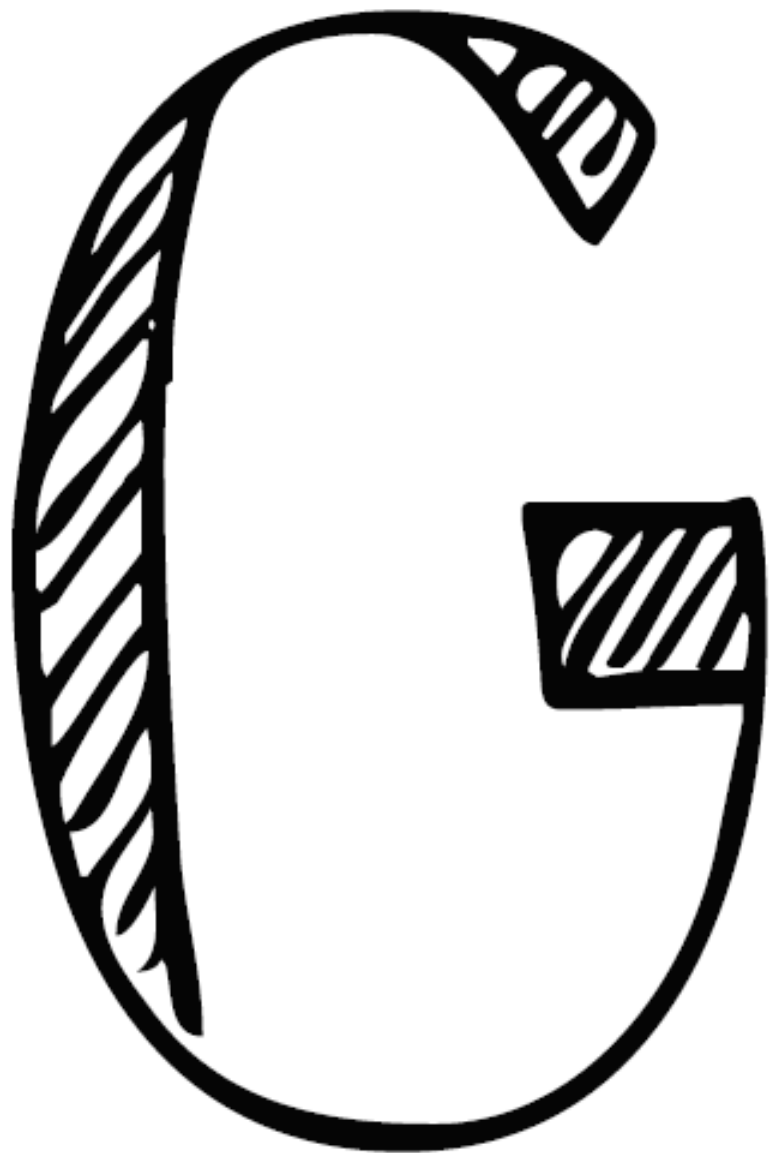




ទេសសៀវភៅ
LESBIAN



ស្ត្រីដែលស្រលាញ់ស្ត្រី។
GIRLS THAT LOVE GIRLS.



ហ្គេយ៍

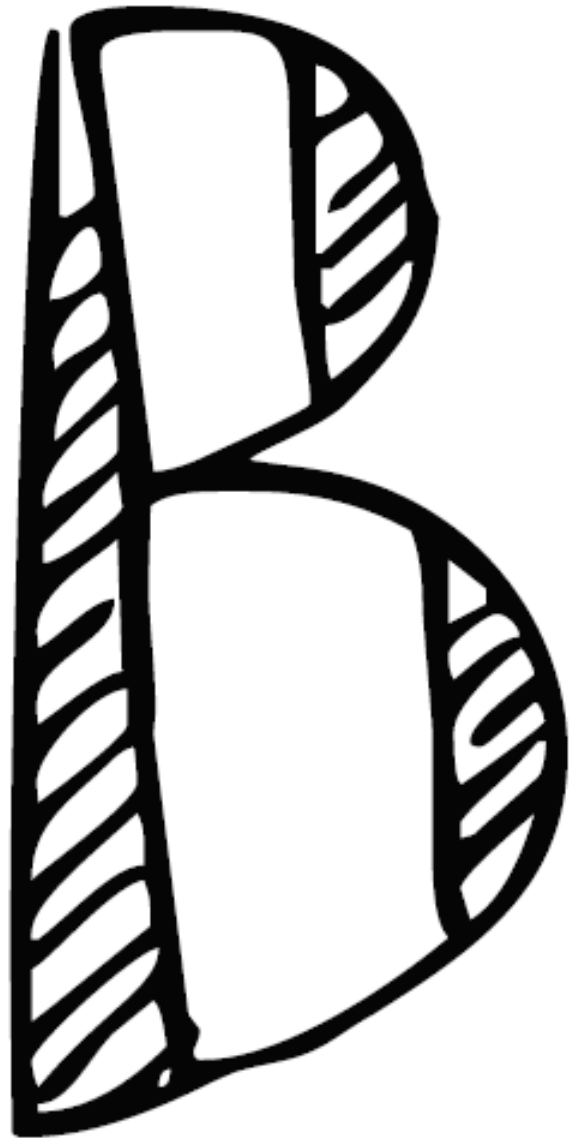


GAY

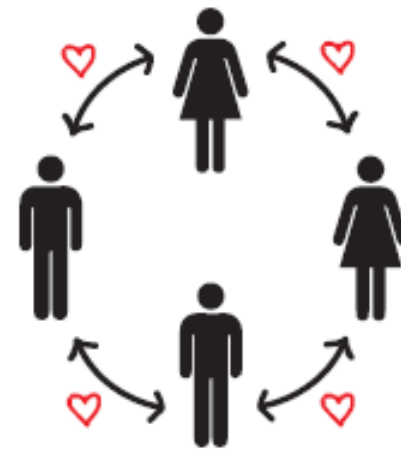


មនុស្សដែលស្រលាញ់ភេទដូចគ្នា
(អាចប្រើពាក្យនេះសម្រាប់ស្រីស្រលាញ់
ស្រី និងប្រុសស្រលាញ់ប្រុស)។ អ្នក
អាចហៅ ហូម៉ូសិចស្យូល ផងដែរ។

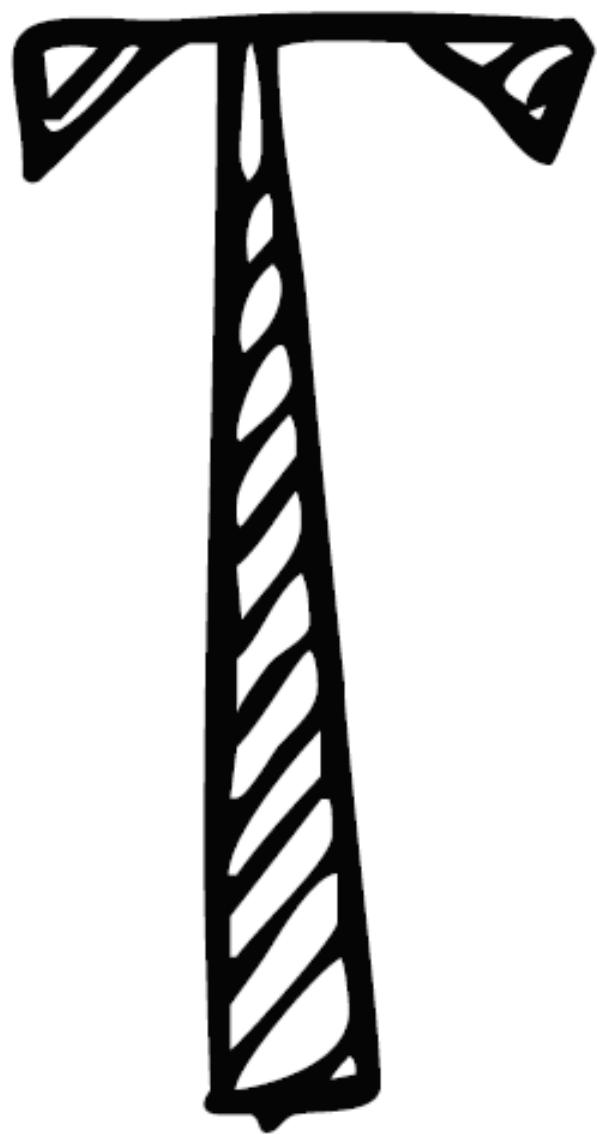
PEOPLE THAT LOVE PEOPLE OF THE SAME SEX
(CAN REFER TO BOTH MALES AND FEMALES).
CAN ALSO CALL "HOMOSEXUAL".



បាយសិចស្សល BISEXUAL



មនុស្សដែលស្រលាញ់ទាំងពីរភេទ (ធម្មតា
គេអាចស្រលាញ់ប្រុសក៏បានស្រីក៏បាន)។
PEOPLE THAT LOVE TWO GENDERS.



ច្រើនស៊ីចិនឌ័រ TRANSGENDER



មនុស្សដែលមានភេទខុសពី
ផ្លូវចិត្តពួកគេ។

PEOPLE WHOSE SEX ASSIGNED AT BIRTH
DOES NOT MATCH THEIR GENDER.

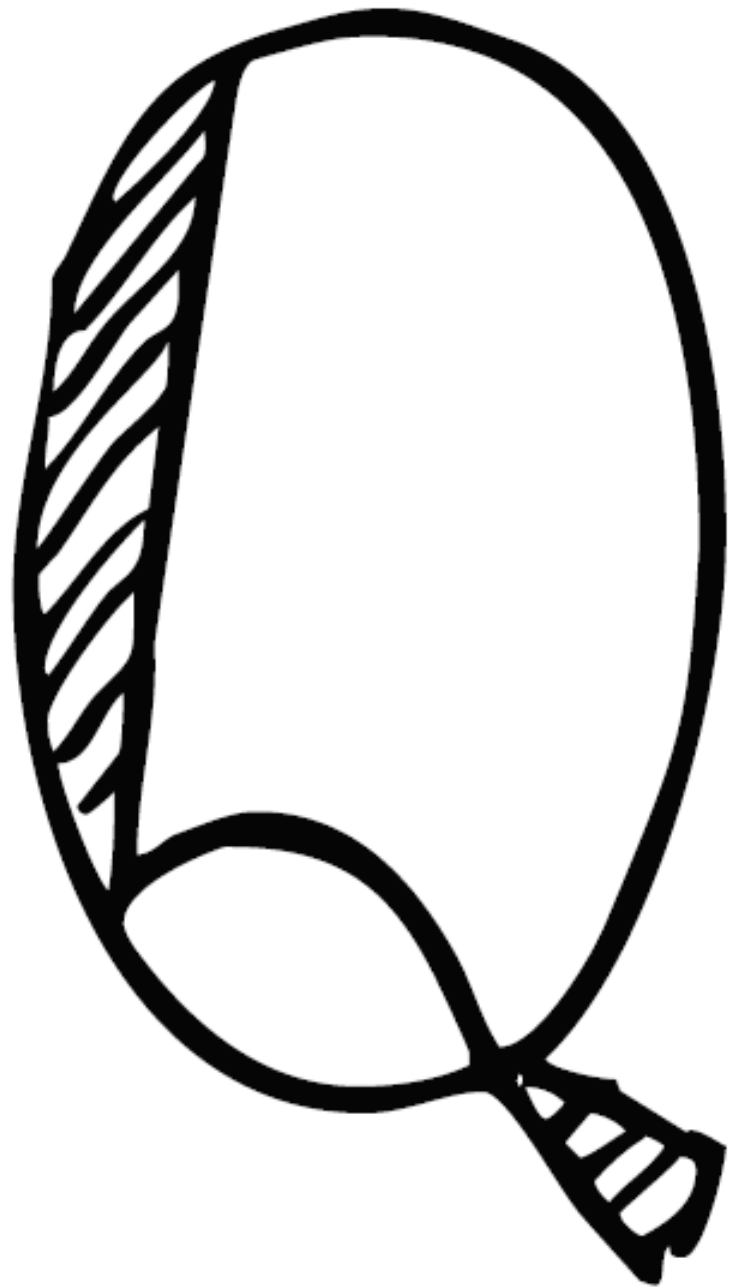


អ្នកដែលសិចស៍ INTERSEX

មនុស្សដែលមិនមែនជាស្រី១០០%
ឬប្រុស១០០% ដោយយោងទៅលើ
ប្រដាប់ភេទរបស់ពួកគេ ឬមកពី
អ័រម៉ូន ឬក្រូម៉ូសូមក្នុងរាងកាយ
របស់ពួកគេ។



PEOPLE THAT ARE NOT 100% MALE OR
100% FEMALE WITH REGARD TO THEIR
GENITALS, HORMONES OR CHROMOSOMES.

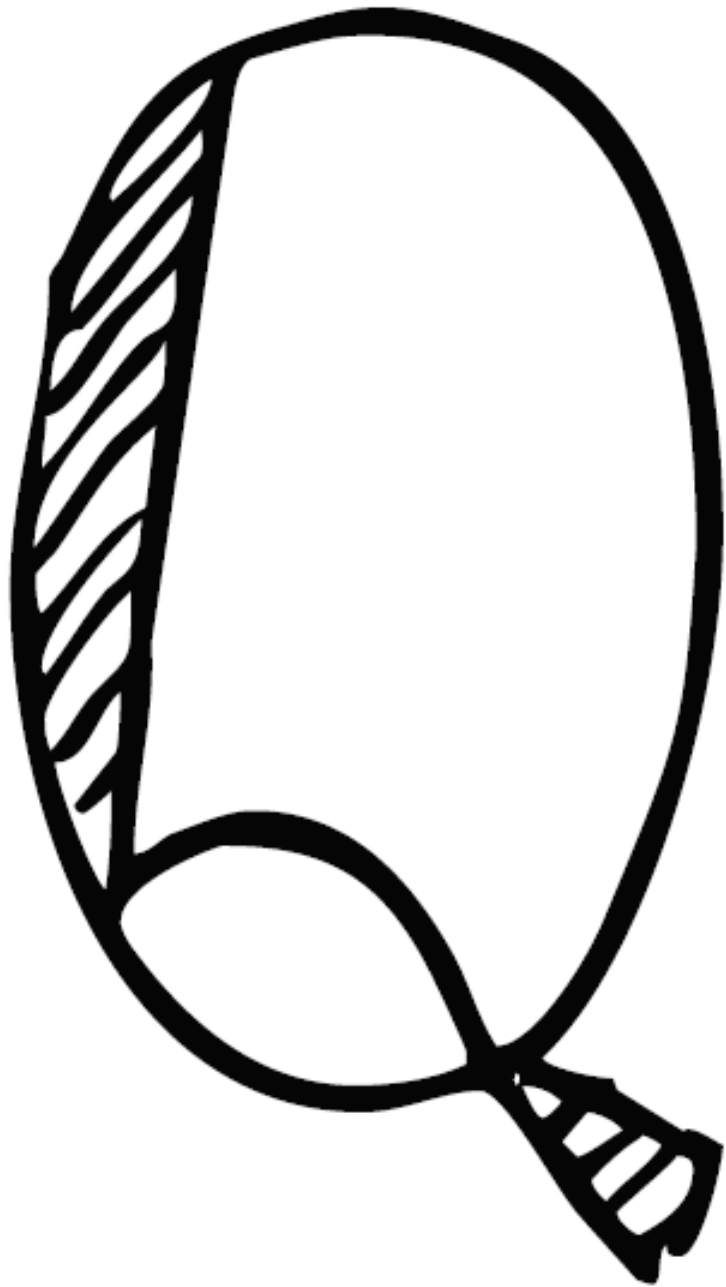


ខ្មោសចិននិង QUESTIONING



មនុស្សដែលធ្ងល់អំពីខ្លួនឯង
ឬក៏មិនសូវស្គាល់អំពីខ្លួនឯង
ជាអ្នកណា ឬស្រលាញ់អ្នកណា
ឬក៏ពុំងតែស្វែងយល់អំពីខ្លួនឯង។

ANYONE WHO IS QUESTIONING
THEIR SEXUALITY AND/OR GENDER.



Queer



អ្នកដែលមិនកំណត់ខ្លួន
ឯងចូលទៅក្នុងផ្នែកណា

មួយ

LGBTIQ

+

?



“បញ្ហាប្រឈមរបស់ អ្នកស្រឡាញ់ភេទដូចគ្នា ក្នុង

ប្រទេសកម្ពុជា”

ការទទួលស្គាល់ខ្លួនឯង



តើខ្ញុំជានរណា?

ហេតុអ្វី ខ្ញុំកើតមកបែបនេះ?

តើខ្ញុំខុសមែនទេ?



ការទទួលស្គាល់ពីគ្រួសារ និងសង្គម

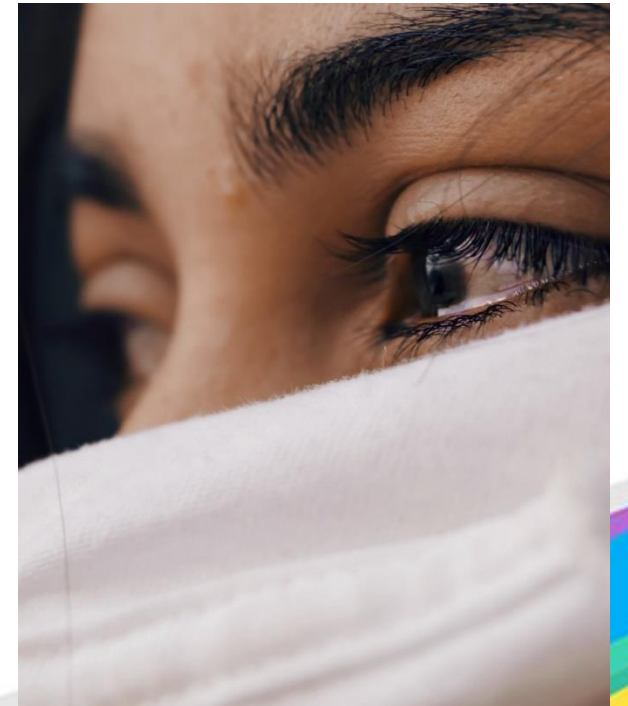


ពូជយើងគ្មានកូនបែបនេះទេ!

ខ្មាស់គេណាស់ អាបំឱនកិត្តិយសគ្រួសារអស់ហើយ!

ត្រូវតែរៀបការតាមម៉ែ!

ម្តាយឪពុកស្រឡាញ់កូនណាស់! ចង់ឲ្យកូនល្អ!



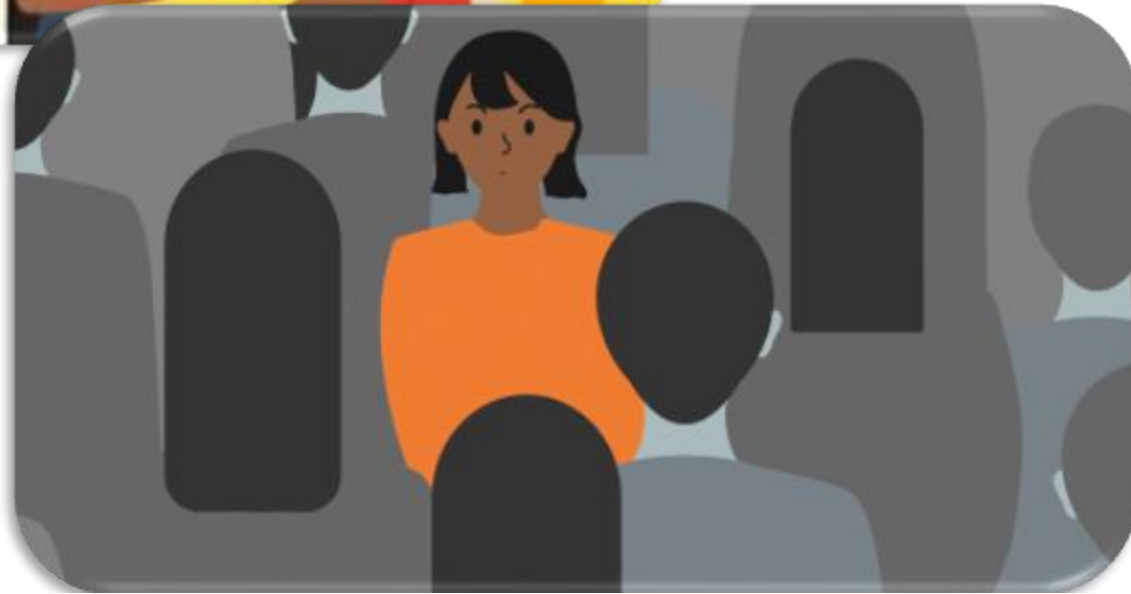
ការរើសអើងនៅសាលារៀន និងកន្លែងធ្វើការ



អា...! មករៀនធ្វើអី បើចឹងហ្នឹង!

បើទទួលឲ្យធ្វើការ ច្បាស់ជារញ្ជ័រញ្ជើហើយ!

បើញឹកញាប់ចឹង ធ្វើការកើតដែរ?



ឯកសារផ្លូវច្បាប់


ព្រះរាជាណាចក្រកម្ពុជា
ជាតិ សាសនា ព្រះមហាក្សត្រ

ខេត្ត ក្រុង _____
ស្រុក ខណ្ឌ _____
ឃុំ សង្កាត់ _____

លេខ _____
សៀវភៅអាពាហ៍ពិពាហ៍លេខ _____
ឆ្នាំ _____

សំបុត្រអាពាហ៍ពិពាហ៍

អំពីប្តី ប្រពន្ធ	ប្តី	ប្រពន្ធ
នាមត្រកូល		
នាមខ្លួន		
ជាអក្សរឡាតាំង	នាមត្រកូល	
	នាមខ្លួន	



បើទោះជាយ៉ាងនេះក្តី

អ្នកស្រឡាញ់ភេទដូចគ្នា កំពុងស្ថិតនៅគ្រប់ផ្នែក
គ្រប់វិស័យក្នុងសង្គម។



វិធីក្នុង ការហៅបុគ្គល **lgbtiq...**



វិធីក្នុងការហៅបុគ្គល **lgbtiq...**

PRONOUNS = សព្វនាម

វិធីងាយស្រួលបំផុតមួយដើម្បីបង្ហាញការគោរពដល់នរណាម្នាក់។

ចំណាំ: អ្នកស្រលាញ់ភេទដូចគ្នា (LGBTIQ+) មានការព្រួយបារម្ភអំពីបញ្ហានេះគ្រប់ពេល។
បើទោះបីជាពួកគេបង្ហាញមុខក្លាហានក៏ដោយ!

វិធីក្នុងការហៅបុគ្គល **lgbtiq...**

ENGLISH PRONOUNS

- He, his
- She, hers
- They, theirs

វិធីក្នុងការហៅបុគ្គល **lgbtiq...**

ENGLISH PRONOUNS

- He, his
- She, hers
- They, theirs

ខ្មែរ សព្វនាម

- បង ប្រុស គាត់ ពូ
ប្តី អ៊ុំ តា
- អូន ស្រី នាង មីង ម៉ាក់ អ៊ុំ
ស្រី យាយ គេ

វិធីក្នុងការហៅបុគ្គល **lgbtiq...**

ENGLISH PRONOUNS

- He, his
- She, hers
- They, theirs

ខ្មែរ សព្វនាម

- បង ប្រុស គាត់ ពូ
ប្តី អ៊ុំ តា
- អូន ស្រី នាង មីង ម៉ាក់ អ៊ុំ
ស្រី យាយ គេ

វិធីក្នុងការហៅបុគ្គល **lgbtiq...**

ENGLISH PRONOUNS

- He, his
- She, hers
- **They, theirs**

ខ្មែរ សព្វនាម

- **បង** ប្រុស **គាត់** ពូ
- ប៉ា **អុំ** តា
- **អូន** ស្រី នាង មីង ម៉ាក់ អុំ
- ស្រី យាយ **គេ**

ប្រសិនបើអ្នកណាម្នាក់បង្ហាញខ្លួនជាស្រី ប្រហែលជាសញ្ញាណដែលពួកគេចង់អោយអ្នកឃើញពួកគេជាស្រី ដូច្នេះអ្នកគួរតែប្រើសព្វនាមរបស់មនុស្សស្រី។ ប៉ុន្តែប្រសិនបើពួកគេប្រាប់អ្នក សូមធ្វើតាមការចង់បានរបស់ពួកគេ។ ការហៅនេះមិនពិបាកសម្រាប់អ្នកទេ ហើយវានឹងធ្វើអោយពួកគេមានអារម្មណ៍កក់ក្តៅ និងរីករាយ ១០០% ។

វិធីក្នុងការហៅបុគ្គល **lgbtiq...**

មិនមានការសិក្សាស្រាវជ្រាវច្រើនលើប្រធានបទនេះនៅក្នុងប្រទេសកម្ពុជាទេ ប៉ុន្តែមានការស្រាវជ្រាវមួយដែលបង្ហាញថាប្រជាជន LGBTIQ+ ច្រើនជាង ៨០% មិនសប្បាយចិត្តនឹងវិធីដែលមនុស្សនិយាយទៅកាន់ពួកគេ / និយាយអំពីពួកគេ / ហៅពួកគេ។

ដូច្នេះតើយើងគួរនិយាយទៅកាន់ / និយាយអំពីអ្នកស្រឡាញ់ភេទដូចគ្នា យ៉ាងដូចម្តេច?
គឺដោយការហៅឈ្មោះរបស់ពួកគេ។ ដោយអ្វីដែលពួកគាត់ចង់ឲ្យអ្នកហៅពួកគាត់។

“ ខ្មើយ” “ចេក” “ស៊ីម២ ឬ៣” “ស្រីខ្មើយ/ប្រុសខ្មើយ” មិនមែនជាពាក្យល្អទេពីព្រោះពាក្យទាំងនេះមិនឆ្លុះបញ្ចាំងពីរបៀបដែលមនុស្សទាំងនេះមើលឃើញខ្លួនឯង (ហើយជារឿយៗត្រូវបានគេប្រើតាមរបៀបអវិជ្ជមាន) ។ តើអ្នកនឹងចូលចិត្តបានយ៉ាងម៉េចប្រសិនបើអ្នកណាម្នាក់ហៅអ្នកថាជាអ្វីដែលអ្នកមិនពេញចិត្តឬអ្វីមួយដែលមិនមែនជាអ្នក?

អ្នកស្រឡាញ់ភេទដូចគ្នា (LGBTIQ+) គឺមានលក្ខណៈចម្រុះដូច

មនុស្សស្រឡាញ់ភេទផ្ទុយគ្នាដែរ។

-> ដូចដែលយើងមិនអាចនិយាយបានថា “បុរសទាំងអស់គឺសុទ្ធតែបែបនេះ...ឬបុរសទាំងអស់គឺសុទ្ធតែបែបនោះ...”

-> អ្នកមិនអាចនិយាយថា “បុរសស្រឡាញ់ភេទដូចគ្នាទាំងអស់បែបនេះ ឬក៏ថា...”

-> មិនមែនបុរសស្រឡាញ់ភេទដូចគ្នាទាំងអស់សុទ្ធតែដូចស្រី ចូលចិត្តពណ៌ផ្កាឈូក ចូលចិត្តពិធីជប់លៀង...

-> មិនមែនស្ត្រីស្រឡាញ់ស្ត្រីទាំងអស់សុទ្ធតែកាត់សក់ខ្លី ឬដូចមនុស្សប្រុសទេ។ ល។

យើងទាំងអស់គ្នាគ្រាន់តែជាមនុស្ស ហើយមនុស្សទាំងអស់គឺមានភាពខុសគ្នា
ដែលជា

សូមអរគុណ!

Thank You!